

<b>PROGRAMA SECTORIAL</b>	Acuerdo 2. Por el Bienestar Social	<b>UNIDAD RESPONSABLE</b>	Presidencia Municipal de Huazalingo
<b>PROGRAMA PRESUPUESTARIO</b>		<b>UNIDAD PRESUPUESTAL</b>	
Bienestar Social y Desarrollo en Huazalingo		Sistema DIF Municipal	

### DIAGNÓSTICO QUE JUSTIFIQUE LA CREACIÓN DEL PROGRAMA PRESUPUESTARIO

#### 1- ANTECEDENTES

1) La población es considerada en su totalidad como rural, y se compone en su mayoría por mujeres, quienes representan el 51.5% de la población total de acuerdo con datos del Instituto Nacional de Estadística y Geografía (INEGI). La población total del municipio era de 12,766 habitantes en el año 2020, y puede considerarse de como una población joven toda vez que, la mayoría de la población se compone de mujeres y hombres entre 0 y 19 años los cuales representan un 40% de la población total. 2) En cuestión de cifras, el 86.2% de la población se encuentra en situación de pobreza, por encima del porcentaje estatal de 45.7%. La mayor parte de la población vive por debajo de la línea de pobreza, con una proporción significativa en pobreza extrema (32.2%). 3) Con datos del 2020, el 24.19% de la población total del municipio presenta alguna discapacidad, limitación o algún problema o condición mental. Las principales discapacidades presentes en la población de Huazalingo fueron discapacidad visual (382 personas), discapacidad física (357 personas) y discapacidad auditiva (341 personas). 4) La población tiene acceso a servicios de salud básica a través del sistema público, pero la calidad y disponibilidad varían considerablemente, especialmente en comunidades alejadas.

#### 2.- IDENTIFICACIÓN Y DESCRIPCIÓN DEL PROBLEMA

La población vulnerable del municipio enfrenta una serie de carencias estructurales que afectan su bienestar y calidad de vida. Entre las problemáticas más apremiantes se encuentran la desnutrición infantil, la insuficiente cobertura de servicios de salud, la falta de oportunidades educativas y laborales para personas con discapacidad y adultos mayores, así como la marginación económica que limita su desarrollo. La falta de acceso a infraestructura básica, programas de apoyo y mecanismos efectivos de inclusión social han generado una brecha significativa en el acceso a derechos fundamentales, afectando principalmente a los sectores más desfavorecidos.

#### 3.- DETERMINACIÓN Y JUSTIFICACIÓN DE LOS OBJETIVOS DE LA INTERVENCIÓN

1) Establecer y mantener programas de asistencia alimentaria. 2) Proveer apoyo en especie, como alimentos, ropa, productos de higiene y otros bienes de primera necesidad. 3) Implementar un enfoque diferenciado para atender las necesidades específicas de grupos prioritarios. 4) Mejorar la cobertura de servicios de atención de salud

#### 4.- COBERTURA

##### 4.1 IDENTIFICACIÓN Y CARACTERIZACIÓN DE LA POBLACIÓN POTENCIAL

Población del municipio de Huazalingo.

##### 4.2 IDENTIFICACIÓN Y CARACTERIZACIÓN DE LA POBLACIÓN OBJETIVO

Población del municipio de Huazalingo identificada como grupo de atención prioritaria por el programa

##### 4.3 CUANTIFICACIÓN DE LAS POBLACIONES

POBLACIÓN POTENCIAL	POBLACIÓN OBJETIVO	POBLACIÓN ATENDIDA
12,766	6,616	12%



#### 4.4 FRECUENCIA DE ACTUALIZACIÓN DE LA POBLACIÓN POTENCIAL Y OBJETIVO

Cada 10 años con la actualización del censo de población, con una estimación cada 5 años mediante la encuesta intercensal.

#### 4.5 - DESCRIBE CÓMO SE DEFINIÓ, CARACTERIZÓ Y CUANTIFICÓ A LA POBLACIÓN POTENCIAL Y OBJETIVO

Al tratarse de indicadores de bienestar social, se determinó como población potencial al total de habitantes de Huazalingo que se consideran dentro de los grupos vulnerables, principalmente adultos mayores, personas con discapacidad y menores de edad.

#### 5.- DISEÑO DE LA INTERVENCIÓN PÚBLICA

##### 5.1 DESCRIBE LOS BIENES Y SERVICIOS QUE SE ENTREGAN A LA POBLACIÓN

Atención a necesidades alimentarias, atención a personas mayores, atención a personas con discapacidad, servicios de rehabilitación a personas de escasos recursos.

##### 5.2 ESTABLECIMIENTO DE CURSOS DE ACCIÓN (ETAPAS DE LA INTERVENCIÓN)

1. Diagnóstico y definición del problema 2. Elaboración del programa de trabajo, donde se determinan, objetivos, propósitos y líneas de acción, 3. Presupuestación 4. Diseño de indicadores 5. Monitoreo y evaluación.

##### 5.3 DEFINIR ESCENARIOS FUTUROS A ESPERAR

Con la implementación efectiva del Programa, se espera que en el mediano y largo plazo la calidad de vida de los sectores más desfavorecidos de Huazalingo mejore significativamente. Se prevé una reducción en los índices de desnutrición infantil, un aumento en la cobertura de servicios de salud y una mayor inclusión educativa y laboral para personas con discapacidad y adultos mayores.

#### 6.-¿ES UN PROGRAMA SOCIAL?

No

Elaboró:

Lic. Marco Antonio Trejo B.  
Director de Planeación

VoBo:

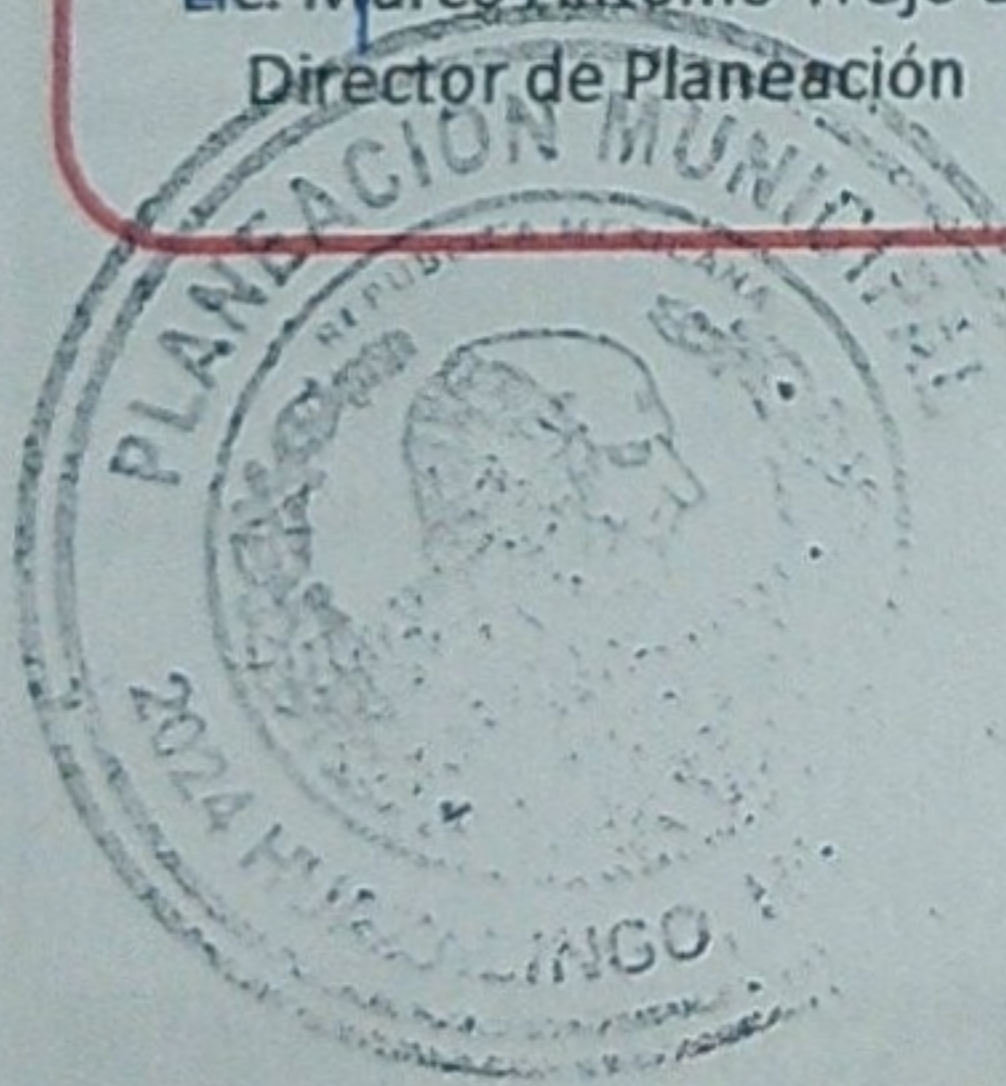
Lic. Paula Miguel Méndez  
Dir. Sistema DIF Municipal

VoBo:

Lic. Crescencio Gabino M.  
Tesorero Municipal

Validó:

Mtra. Vanessa Mejía Hdz  
Presidenta Municipal





UNIDAD RESPONSABLE	Presidencia Municipal de Huazalingo
UNIDAD PRESUPUESTAL RESPONSABLE DE LA ELABORACIÓN DE LA MIR	Dirección de Planeación
UNIDADES PRESUPUESTALES INTEGRANTES DE LA MIR	Sistema DIF Municipal
PROGRAMA SECTORIAL	Acuerdo 2. Por el Bienestar Social
PROGRAMA PRESUPUESTARIO	Bienestar Social y Desarrollo en Huazalingo

1. POBLACION O AREA DE ENFOQUE POTENCIAL

La población total del municipio de Huazalingo, Hidalgo.

2. POBLACION O AREA DE ENFOQUE OBJETIVO

Población del municipio de Huazalingo identificada como grupo de atención prioritaria por el programa

3. PROBLEMÁTICA CENTRAL (PROPOSITO)

Las comunidades del municipio de Huazalingo, Hidalgo, enfrentan diversos retos en materia de política social y desarrollo social, los cuales impactan directamente en la calidad de vida de su población. Estos desafíos incluyen la pobreza, el acceso limitado a servicios básicos, la desigualdad de oportunidades y la vulnerabilidad de ciertos grupos poblacionales, como mujeres, niños, personas con discapacidad y adultos mayores

4. MAGNITUD DEL PROBLEMA

1.- MAGNITUD DEL PROBLEMA TOTAL. 6,616 Habitantes	2.- MAGNITUD ATENDIDA EN EL EJERCICIO ANTERIOR. se han atendido un 13%	3.- MAGNITUD META. (LA QUE SE ATENDERÁ EN EL EJERCICIO FISCAL ) 25%
--	---	--

5. EFECTO SUPERIOR (FIN)

Población del municipio de Huazalingo pertenecientes a grupo de atención prioritaria por el programa que no han sido atendidas por políticas públicas locales.

Elaboró:



Lic. Marco Antonio Trejo B.  
Director de Planeación



Lic. Paula Miguel Méndez  
Dir. Sistema DIF Municipal

VoBo:

Lic. Crescencio Gabino M.  
Tesorero Municipal

Validó:

Mtra. Vanessa Mejía Hdz.  
Presidenta Municipal



UNIDAD RESPONSABLE	Presidencia Municipal de Huazalingo
UNIDAD PRESUPUESTAL RESPONSABLE DE LA ELABORACIÓN DE LA MIR	Dirección de Planeación
UNIDADES PRESUPUESTALES INTEGRANTES DE LA MIR	Sistema DIF Municipal
PROGRAMA SECTORIAL	Acuerdo 2. Por el Bienestar Social
PROGRAMA PRESUPUESTARIO	Bienestar Social y Desarrollo en Huazalingo

PROBLEMÁTICA CENTRAL:	Las comunidades del municipio de Huazalingo, Hidalgo, enfrentan diversos retos en materia de política social y desarrollo social, los cuales impactan directamente en la calidad de vida de su población. Estos desafíos incluyen la pobreza, el acceso limitado a servicios básicos, la desigualdad de oportunidades y la vulnerabilidad de ciertos grupos poblacionales, como mujeres, niños, personas con discapacidad y adultos mayores		
BENEFICIARIOS	OPOSITORES	EJECUTORES	INDIFERENTES
Población del municipio de Huazalingo pertenecientes a grupo de atención prioritaria por el programa.	Actores políticos y ciudadanos en contra del proyecto gubernamental	Servidoras y Servidores públicos de la administración municipal de Huazalingo.	Personas ajenas al municipio o habitantes que no requieren de la atención.

Elaboró:

Lic. Marco Antonio Trejo B.  
Director de Planeación



VoBo:

Lic. Crescencio Gabino M.  
Tesorero Municipal

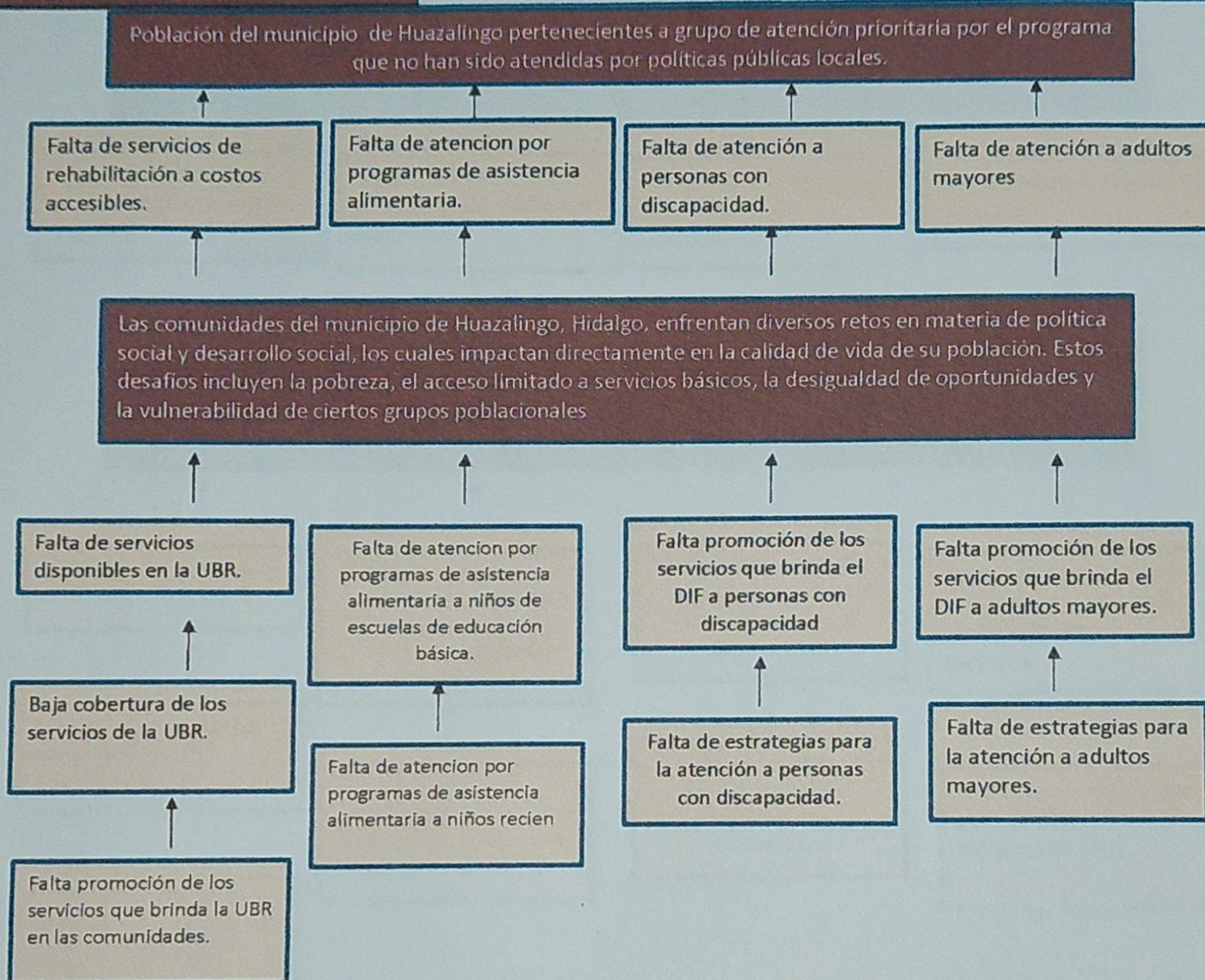
Validó:

Mtra. Vanessa Mejía Hdz.  
Presidenta Municipal





UNIDAD RESPONSABLE	Presidencia Municipal de Huazalingo
UNIDAD PRESUPUESTAL RESPONSABLE DE LA ELABORACIÓN DE LA MIR	Dirección de Planeación
UNIDADES PRESUPUESTALES INTEGRANTES DE LA MIR	Sistema DIF Municipal
PROGRAMA SECTORIAL	Acuerdo 2. Por el Bienestar Social
PROGRAMA PRESUPUESTARIO	Bienestar Social y Desarrollo en Huazalingo



Elaboró:  
  
 Lic. Marco Antonio Trejo B.  
 Director de Planeación

VoBo:  
  
 Lic. Paula Miguel Méndez  
 Dir. Sistema DIF Municipal

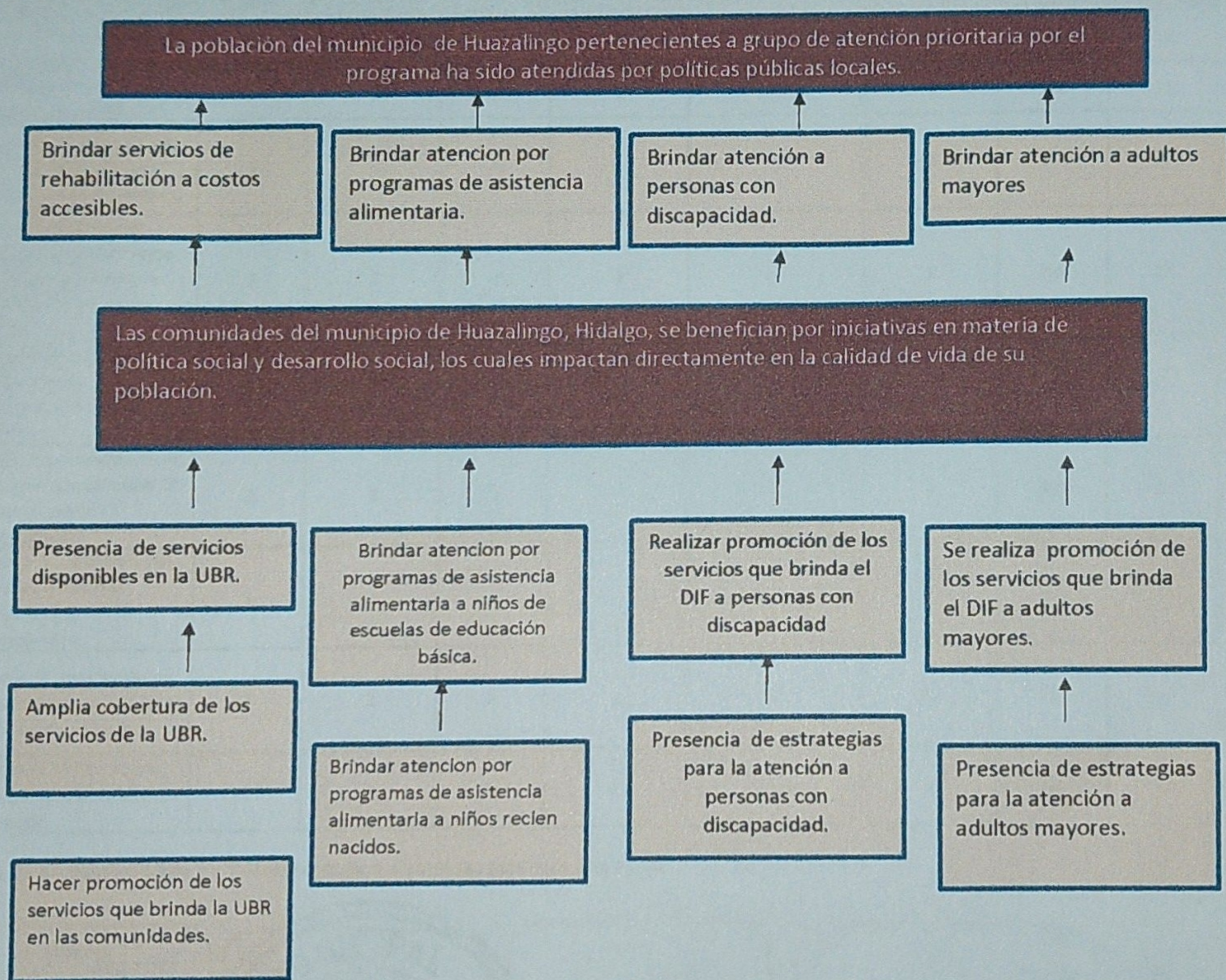
VoBo:  
  
 Lic. Crescencio Gabino M.  
 Tesorero Municipal

Validó:  
  
 Mtra. Vanessa Mejía Hdz.  
 Presidenta Municipal





UNIDAD RESPONSABLE	Presidencia Municipal de Huazalingo
UNIDAD PRESUPUESTAL RESPONSABLE DE LA ELABORACIÓN DE LA MIR	Dirección de Planeación
UNIDADES PRESUPUESTALES INTEGRANTES DE LA MIR	Sistema DIF Municipal
PROGRAMA SECTORIAL	Acuerdo 2. Por el Bienestar Social
PROGRAMA PRESUPUESTARIO	Bienestar Social y Desarrollo en Huazalingo



Elaboró:

Lic. Marco Antonio Trejo B.  
Director de Planeación

VoBo:

Lic. Paula Miguel Méndez  
Dir. Sistema DIF Municipal

VoBo:

Lic. Crescencio Gabino M.  
Tesorero Municipal

Validó:

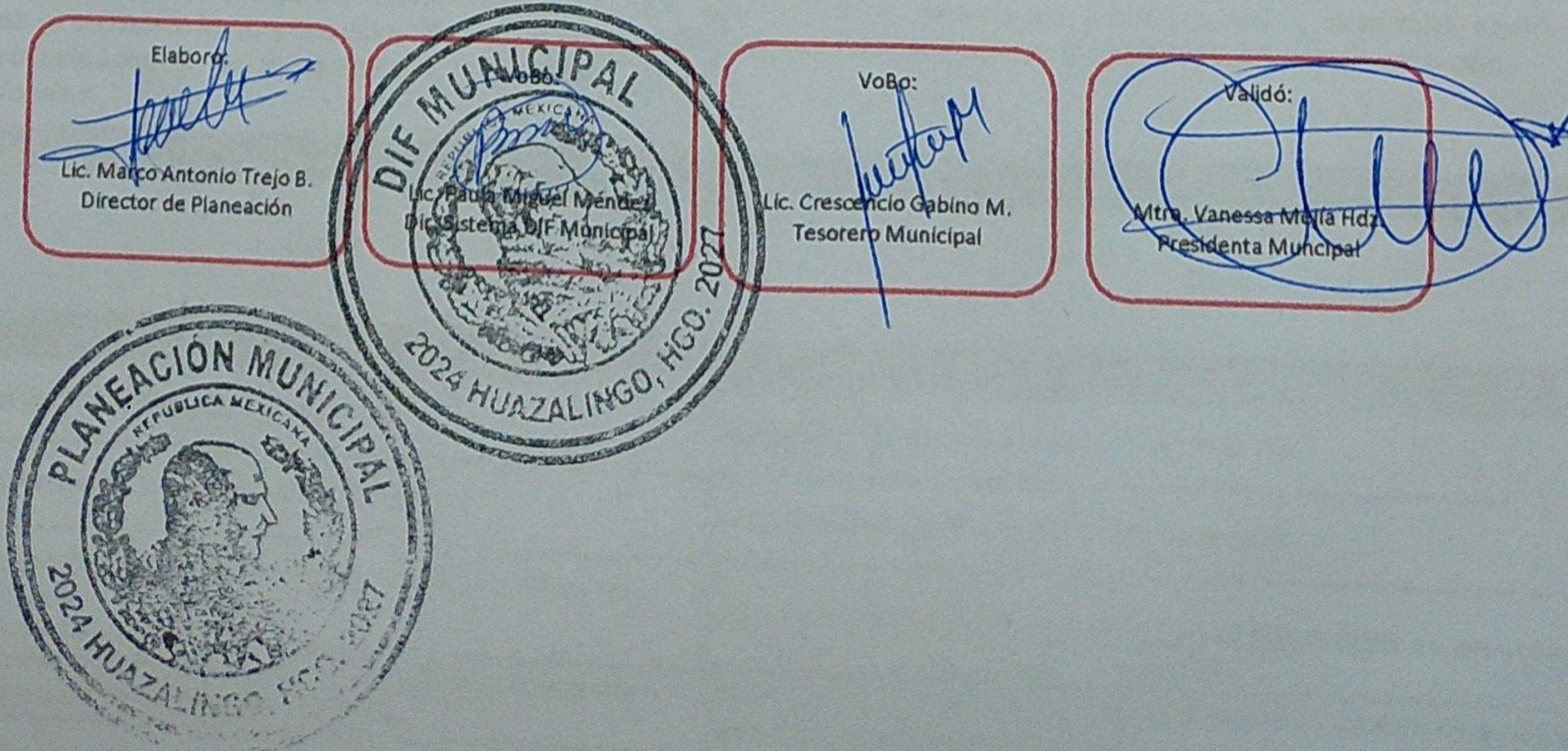
Mtra. Vanessa Mejía Hdz.  
Presidenta Municipal



UNIDAD RESPONSABLE	Presidencia Municipal de Huazalingo
UNIDAD PRESUPUESTAL RESPONSABLE DE LA ELABORACIÓN DE LA MIR	Dirección de Planeación
UNIDADES PRESUPUESTALES INTEGRANTES DE LA MIR	Sistema DIF Municipal
PROGRAMA SECTORIAL	Acuerdo 2. Por el Bienestar Social
PROGRAMA PRESUPUESTARIO	Bienestar Social y Desarrollo en Huazalingo

ALTERNATIVAS	FACULTAD JURÍDICA	PRESUPUESTO DISPONIBLE	REALIZABLE EN EL CORTO PLAZO	DISPONIBILIDAD DE RECURSOS TÉCNICOS	DISPONIBILIDAD DE RECURSOS ADMINISTRATIVOS	CULTURAL Y SOCIALMENTE ACEPTABLE	ESTUDIO DE IMPACTO AMBIENTAL	TOTAL
Presencia de servicios disponibles en la UBR.	3	2	2	2	2	3	NA	14
Amplia cobertura de los servicios de la UBR.	3	2	2	2	2	3	NA	14
Hacer promoción de los servicios que brinda la UBR en las comunidades.	3	3	3	3	2	3	NA	17
Brindar atención por programas de asistencia alimentaria a niños de escuelas de educación básica.	3	2	2	2	1	3	NA	13
Brindar atención por programas de asistencia alimentaria a niños recién nacidos.	3	2	2	2	1	3	NA	13
Realizar promoción de los servicios que brinda el DIF a personas con discapacidad	3	3	3	3	2	3	NA	17
Presencia de estrategias para la atención a personas con discapacidad.	3	3	2	1	1	3	NA	13
Se realiza promoción de los servicios que brinda el DIF a adultos mayores.	3	2	2	2	2	3	NA	14
Presencia de estrategias para la atención a adultos mayores.	3	3	2	1	1	3	NA	13

Escala: 3 = Viabilidad Alta, 2 = Viabilidad Medía, 1 = Viabilidad Baja, N/A = No aplica





UNIDAD RESPONSABLE	Presidencia Municipal de Huazalingo
UNIDAD PRESUPUESTAL RESPONSABLE DE LA ELABORACIÓN DE LA MIR	Dirección de Planeación
UNIDADES PRESUPUESTALES INTEGRANTES DE LA MIR	Sistema DIF Municipal
PROGRAMA SECTORIAL	Acuerdo 2. Por el Bienestar Social
PROGRAMA PRESUPUESTARIO	Bienestar Social y Desarrollo en Huazalingo

Problemática (Proviene del árbol del problema)	Solución (Proviene del árbol del objetivo)
Efectos	Fines
Población del municipio de Huazalingo pertenecientes a grupo de atención prioritaria por el programa no ha sido atendida por políticas públicas locales.	La población del municipio de Huazalingo pertenecientes a grupo de atención prioritaria por el programa ha sido atendida por políticas públicas locales.
Problema	Objetivo
Población objetivo	Población objetivo
Población del municipio de Huazalingo identificada como grupo de atención prioritaria por el programa.	Población del municipio de Huazalingo identificada como grupo de atención prioritaria por el programa.
Descripción del problema	Descripción del resultado esperado
Las comunidades del municipio de Huazalingo, Hidalgo, enfrentan diversos retos en materia de política social y desarrollo social, los cuales impactan directamente en la calidad de vida de su población. Estos desafíos incluyen la pobreza, el acceso limitado a servicios básicos, la desigualdad de oportunidades y la vulnerabilidad de ciertos grupos poblacionales	Las comunidades del municipio de Huazalingo, Hidalgo, se benefician por iniciativas en materia de política social y desarrollo social, los cuales impactan directamente en la calidad de vida de su población.
Magnitud (Línea base)	Magnitud (Resultado esperado)
13%	25%
Causas	Medios
Falta de servicios disponibles en la UBR	Presencia de servicios disponibles en la UBR.
Baja cobertura de los servicios de la UBR.	Amplia cobertura de los servicios de la UBR.
Falta promoción de los servicios que brinda la UBR en las comunidades.	Hacer promoción de los servicios que brinda la UBR en las comunidades.
Falta de atención por programas de asistencia alimentaria a niños de escuelas de educación básica.	Brindar atención por programas de asistencia alimentaria a niños de escuelas de educación básica.



Falta de atención por programas de asistencia alimentaria a niños recién nacidos.	Brindar atención por programas de asistencia alimentaria a niños recién nacidos.
Falta promoción de los servicios que brinda el DIF a personas con discapacidad	Realizar promoción de los servicios que brinda el DIF a personas con discapacidad
Falta de estrategias para la atención a personas con discapacidad.	Presencia de estrategias para la atención a personas con discapacidad.
Falta promoción de los servicios que brinda el DIF a adultos mayores.	Se realiza promoción de los servicios que brinda el DIF a adultos mayores.
Falta de estrategias para la atención a adultos mayores.	Presencia de estrategias para la atención a adultos mayores.

Elaboró:

Lic. Marco Antonio Trejo B.  
Director de Planeación



Lic. Paula Miguel Méndez  
Dir. Sistema DIF Municipal

VoBo:

Lic. Crescencio Gabino M.  
Tesorero Municipal

Validó:

Mtra. Vanessa Mejía Hdz.  
Presidenta Municipal